

CAMPAGNE D'ÉCHANTILLONNAGE D'EAU DE SURFACE 2018



TRIBUTAIRES DU LAC LINDSAY

MUNICIPALITÉ DE SAINT-MALO,
MARS 2019

POURQUOI ?

- Pour cibler des secteurs prioritaires où intervenir, s'il y a lieu.

QUAND ?

- À 9 reprises, de mai à novembre 2018, en temps sec et temps de pluie (10 mm et plus de pluie dans les 72 heures précédant l'échantillonnage)

OÙ ?

- 4 sites d'échantillonnage sur le lac Lindsay

QUOI ?

- Coliformes fécaux, phosphore total et matières en suspension.

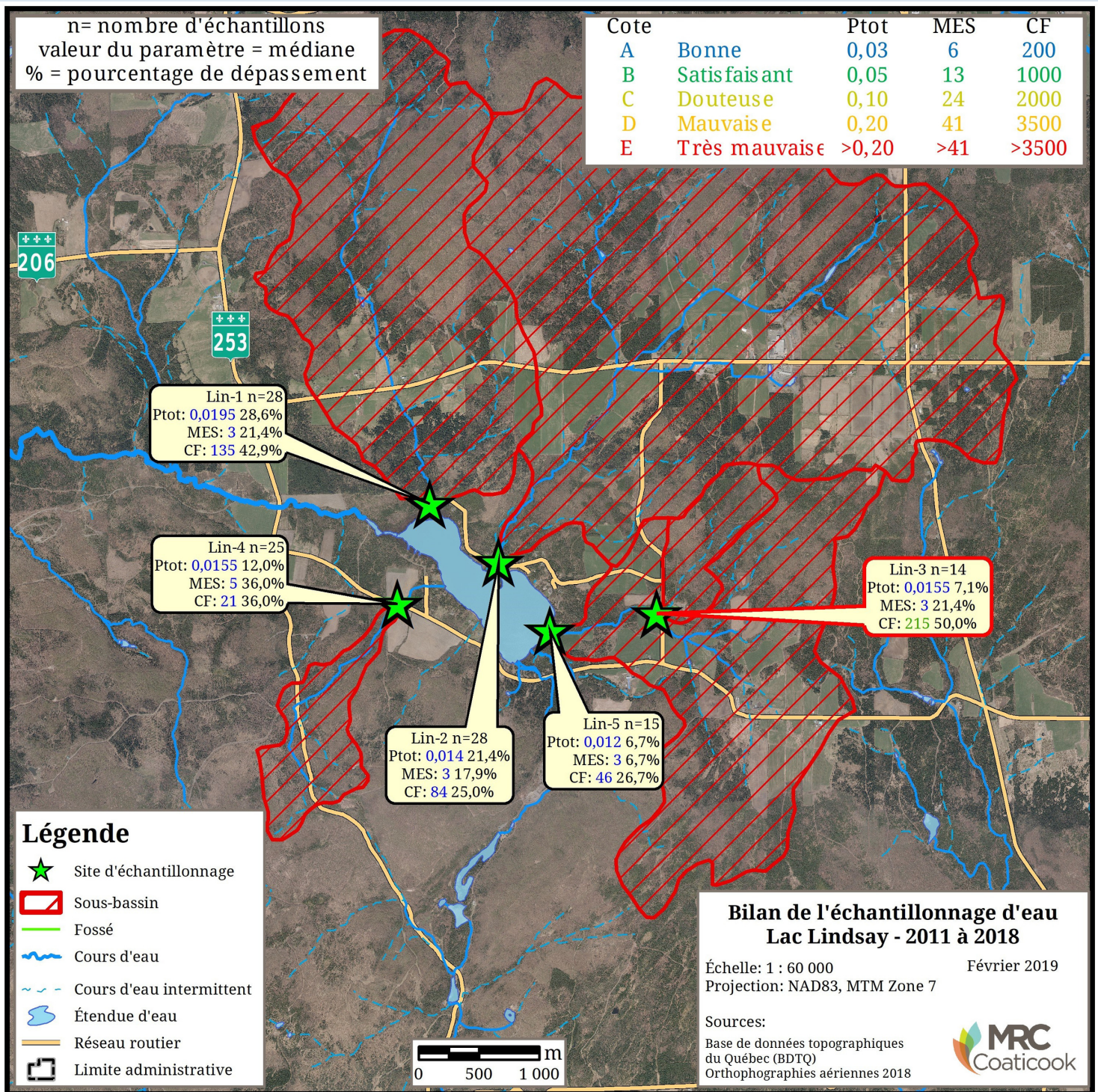
CRITÈRES DE QUALITÉ DE L'EAU DES TRIBUTAIRES

Classification de la qualité de l'eau de surface :

Classe	Qualité	Phosphore total (mg/L)	Matières en suspension (mg/L)	Coliformes fécaux (UFC/100ml)
A	Bonne	≤ 0,030	≤ 6	≤ 200
B	Satisfaisante	0,031 – 0,050	7 – 13	201 – 1000
C	Douteuse	0,051 – 0,100	14 – 24	1001 – 2000
D	Mauvaise	0,101 – 0,200	25 – 41	2001 – 3500
E	Très mauvaise	> 0,200	> 41	> 3500

Hébert, S., 1997. *Développement d'un indice de la qualité bactériologique et physico-chimique de l'eau pour les rivières du Québec*, Québec, ministère de l'Environnement et de la Faune, Direction des écosystèmes aquatiques, envirodoq no EN/970102, 20 p., 4 annexes.

REGARD GLOBAL SUR LES RÉSULTATS



- Globalement, très bonne qualité de l'eau pour l'ensemble des tributaires du lac Lindsay.
- Depuis 2013, la station Lin-3 a été remplacée par la station Lin-5.

CONSTATS GÉNÉRAUX

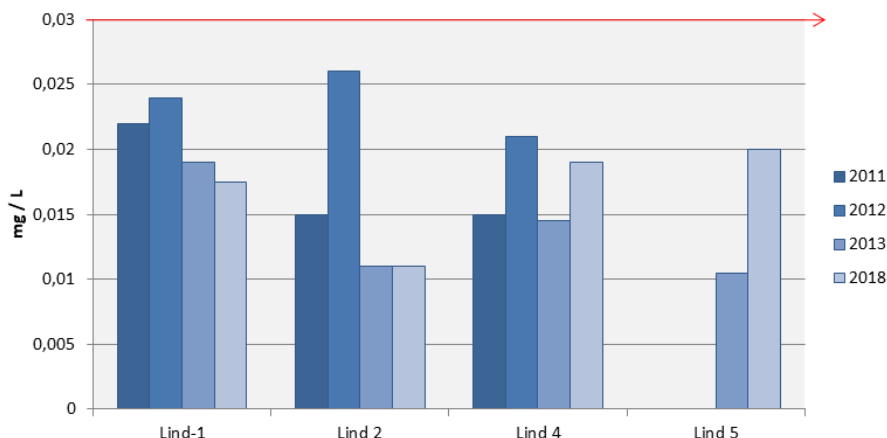
RÉSULTATS PAR ANNÉE POUR LES TRIBUTAIRES DU LAC LINDSAY

PHOSPHORE TOTAL

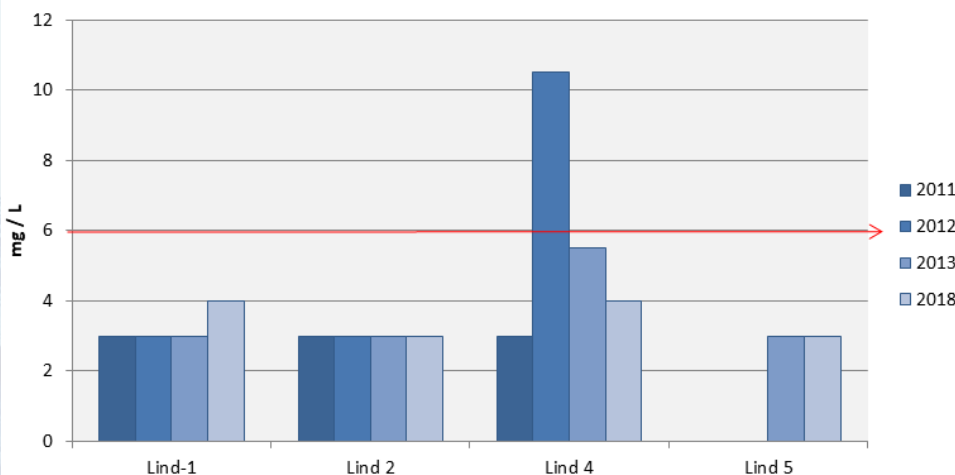
Aucun dépassement de critère, ce qui indique de bons résultats pour le phosphore total.

Les valeurs médianes de chaque station varient de manière importante selon les années.

Concentration médiane de *phosphore total* pour les tributaires du lac Lindsay par année



Concentration médiane de *matières en suspension* pour les tributaires du lac Lindsay par année



MATIÈRES EN SUSPENSION

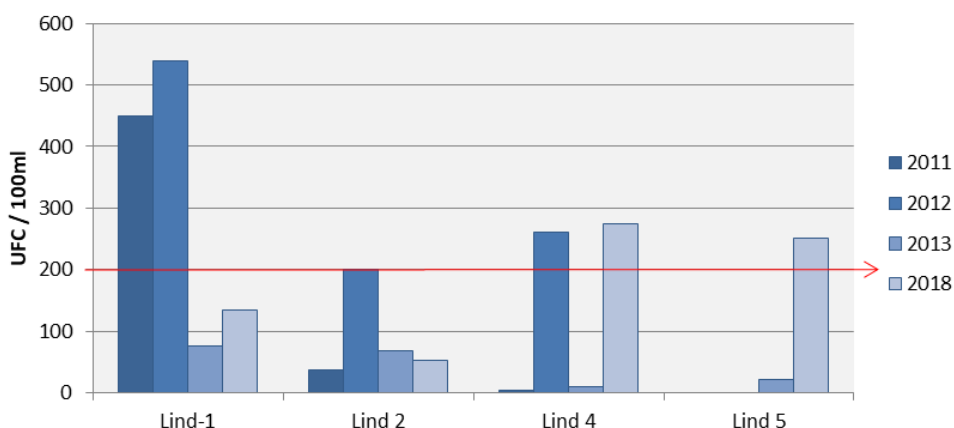
Depuis 2011, il n'y a eu aucun dépassement de critère, sauf en 2012 à la station Lind-4.

Les résultats sont très bons pour ce paramètre.

COLIFORMES FÉCAUX

Deux stations (Lind-4 et Lind-5) dépassent le critère de pour la qualité de l'eau. Pour ces deux stations, il s'agit d'une augmentation importante par rapport à l'année précédente.

Concentration médiane de *coliformes fécaux* pour les tributaires du lac Lindsay par année



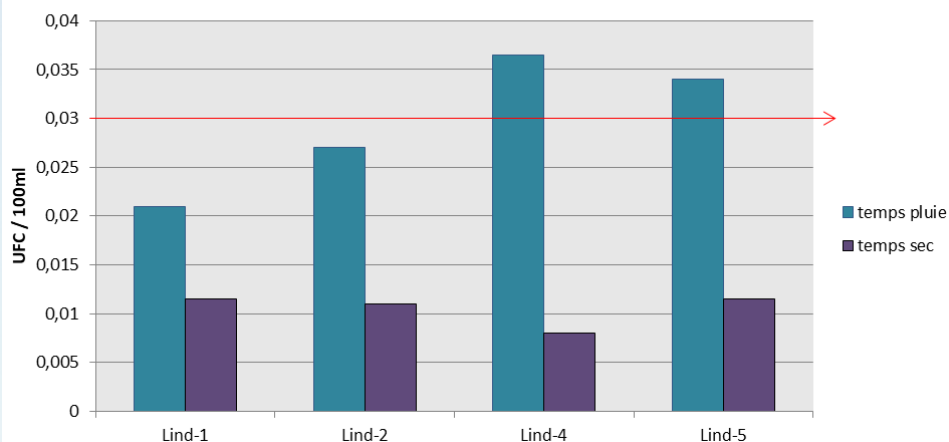
RÉSULTATS SELON LA PLUVIOMÉTRIE POUR LES TRIBUTAIRES DU LAC LINDSAY

PHOSPHORE TOTAL

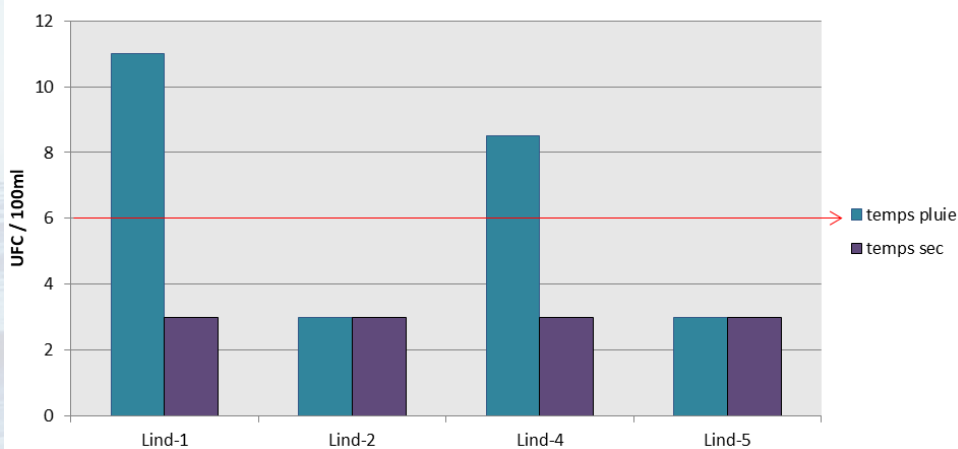
Il y a un dépassement de critère seulement en temps de pluie pour les stations Lind-4 et Lind-5.

Les valeurs médianes sont généralement plus élevées en temps de pluie. Cela pourrait être dû à une pollution diffuse.

Concentration médiane de *phosphore total* des tributaires du lac Lindsay selon la pluviométrie en 2018



Concentration médiane de *matières en suspension* des tributaires du lac Lindsay selon la pluviométrie en 2018



MATIÈRES EN SUSPENSION

Les stations Lind-1 et Lind-4 ont des valeurs médianes beaucoup plus élevées en temps de pluie qu'en temps sec.

COLIFORMES FÉCAUX

Trois stations sur quatre dépassent le critère de qualité de l'eau en coliformes fécaux en temps de pluie. Les situations de pluie semblent avoir un impact important sur les tributaires de ce lac.

Concentration médiane de *coliformes fécaux* des tributaires du lac Lindsay selon la pluviométrie en 2018

